



**MANOS**  
SONDAJ EKİPMANLARI  
DRILLING EQUIPMENT



Biz, müşterilerimiz için makinelerimizde ürettiğimiz ve ithalatını yaptığımız yüksek kalite sondaj ekipmanlarını uygun fiyat ile mesafe gözetmeksizin, hızlı ve kesintisiz hizmet vermek misyonuyla Ankara'da hizmete başladık.

Wireline ve düz takım karotiyerler, tijler, muhafaza boruları, elmaslı ve vidye ürünler ve aksesuarlar gibi birçok ürünün gerek üretimini gerekse ithalatını yapan, Türkiye'nin elmaslı sondaj ekipmanlarında geniş ürün yelpazesine sahip olan büyük bir firmasıyız. Yalnızca sondaj ekipmanlarının üretimini ve ithalatı yapıp satmakla kalmıyoruz. Aynı zamanda müşterilerimizin satış sonrası teknik desteğini de sağlıyoruz.

We are a company that produces and imports many products such as wire-line and flat tool core barrels, rods, casing pipes, diamond screw products and accessories, and has a wide product range of diamond drilling equipment in Turkey.



## WIRELINE TİJLER | WIRELINE RODS

İNDÜKSİYON SERTLEŞTİRİLMESİNİN ÖZEL BİR BRANŞI ERKEK DİŞLERE UYGULANMAKTADIR. BU İŞLEM YÜZEYDEN LİMİTLİ BİR DERİNLİĞE KADAR ETKİLİ OLUP SERTLİĞİ VE AŞINMAYA KARŞI DİRENCİ ARTIRIRKEN, AĞIR SONDAJ ŞARTLARINDA YETMEZLİKLERE KARŞI GÖVDEDEKİ DAYANIMI MUHAFAZA EDER. DİŞİ DİŞLERDE DE DAYANIMI ARTIRMAK VE AŞINMAYA KARŞI SERTLEŞTİRME VE TAVLAMA İŞLEMLERİ UYGULANMAKTADIR. WIRELINE TİJLERİ STOK OLARAK KABUL EDİLMEDEN ÖNCE, DİŞLERİ AÇILDIKTAN SONRA VE DİŞ SERTLEŞTİRME OPERASYONUNDAN SONRA OLMAK ÜZERE 3 AŞAMALI BİR KONTROLDEN GEÇMEKTE, AKMA, KOPMA, UZAMA, SERTLİK, DOĞRUSALLIK, AÇILAN DİŞ PROFİLİNİN UYGUNLUĞU VE İNDÜKSİYON SERTLİĞİNİN DERİNLİĞİ KONTROL EDİLMEKTE VE TİJ KÜNYESİ OLUŞTURULMAKTADIR.

A SPECIFIC BRANCH OF INDUCTION HARDENING (CASE HARDENING) IS UTILIZED FOR PIN THREADS. THIS PROCESS EFFECTS ONLY A LIMITED DEPTH FROM THE SURFACE AND WHILE INCREASING WEAR RESISTANCE IT ALSO PRESERVES TOUGHNESS OF THE CORE, WHICH IS CRUCIAL TO PREVENT CRACKING FAILURES IN HARSH DRILLING ENVIRONMENT. THROUGH HARDENING AND TEMPERING BOX THREADS FOR INCREASED STRENGTH AND WEAR RESISTANCE IS ALSO AVAILABLE AS AN OPTION. WIRELINE RODS ARE FACED WITH 3 STEP CONTROL, BEFORE TAKING INTO PRODUCTION LINE, AFTER OPENING THREADS AND AFTER HEAT INDUCTION IN ORDER TO CHECK ROD'S MECHANICAL PROPERTIES, THREAD PROFILES AND DEPTH OF HEAT INDUCTION ENDING WITH IMPRINT CREATION OF RODS IN ORDER TO PROVIDE RELIABLE AND HIGHEST QUALITY RODS.

	DIŞ ÇAP	İÇ ÇAP	ISIL İŞLEMSİZ		ISIL İŞLEMLİ	
	OUTER DIAMETER	INNER DIAMETER	REGULAR 1.5M.	REGULAR 3m.	HEAT TREATED 1.5m.	HEAT TREATED 3m.
<b>A-WL</b>	44.5	34.9	AWLRG15M	AWLRG3M	AWLHT15M	AWLHT3M
<b>B-WL</b>	55.6	46	BWLRG15M	BWLRG3M	BWLHT15M	BWLHT3M
<b>N-WL</b>	69.9	60.3	NWLRG15M	NWLRG3M	NWLHT15M	NWLHT3M
<b>H-WL</b>	88.9	77.8	HWLRG15M	HWLRG3M	HWLHT15M	HWLHT3M
<b>P-WL</b>	114.3	101.6	PWLRG15M	PWLRG3M	PWLHT15M	PWLHT3M



İNCE ET KALINLIĞINA SAHİP DAHA BÜYÜK İÇ ÇAPLI BORULAR DİŞ AÇMAK İÇİN İKİ UÇTA İÇE ŞİŞİRİLEREK ET KALINLIĞI ARTIRILIR. BÖYLELİKLE DAHA HAFİF TİJLER ELDE EDİLEREK SONDAJ MAKİNE DELME KAPASİTELERİ % 30 ARTIRILIR. HAFİFLEYEN TİJLERİN TAŞINMA VE ELLENMESİ KOLAYLAŞIR. ISIL İŞLEM SONUCU DAHA DAYANIKLI VE AŞINMAYA DİRENÇLİ DİŞLER OLUŞUR. SON OLARAK ARTIRILMIŞ ANNÜLER AÇIKLIKTAN DOLAYI İÇ TÜP DAHA HIZLI HAREKET EDER.

WL VE WT DİŞ PROFİLLERİ UZUN YILLARDAN BERİ ELMASLI SONDAJ TİJLERİNDE KULLANILMAKTA OLUP KALİTE VE DAYANIKLILIK YÖNÜNDEN KENDİSİNİ YURTTİÇİ VE YURTDİŞİ PAZARLARDA İSPAT ETMİŞTİR.

- WL DİŞ PROFİLİ Q\* DİŞ PROFİLİ İLE UYUMLUDUR.

TUBES WITH LARGER INTERNAL DIAMETER ARE USED AND WALL THICKNESS OF BOTH ENDS IS INCREASED WITH UPSETTING FOR THREADING PURPOSES. THE FINAL PRODUCT IS SIGNIFICANTLY LIGHTER AND AS A RESULT DEPTH CAPACITIES OF DRILL RIGS ARE INCREASED UP TO 30%. DECREASED WEIGHT ALSO EASES HANDLING AND USAGE OF THE TUBES. FINAL ADVANTAGE IS THE FASTER MOVEMENT OF INNER TUBE DUE TO INCREASED ANNULAR CLEARANCE.

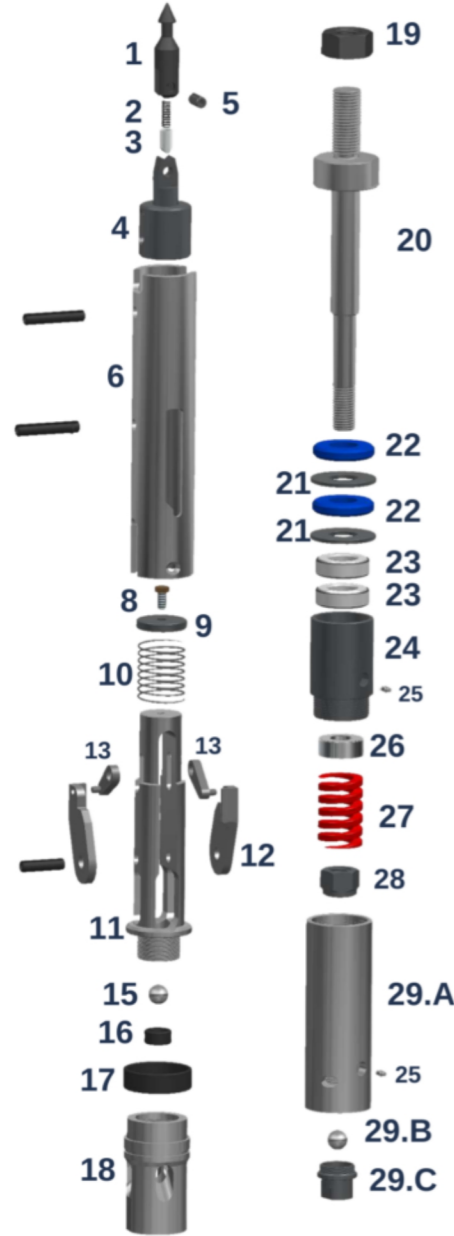
WL & WT THREADS HAVE BEEN USED FOR DIAMOND CORE DRILLING RODS FOR MORE THAN A DECADE AND PROVEN THEIR QUALITY AND DURABILITY BOTH IN THE LOCAL AND THE FOREIGN MARKET.

- WL THREAD PROFILE IS COMPATIBLE WITH Q\* THREAD PROFILE



## KAROTİYERLER | CORE BARRELS

### P-WL KAROTİYER BAŞLIĞI | P-WL HEAD ASSEMBLY



P-WL KAROTİYER YEDEKLERİ			
NO	POZ NO	AÇIKLAMA	DESCRIPTION
1	MNS-P-011	P-WL ÇAMBAŞI	SPEARHEAD POINT
2	MNS-P-012	P-WL ÇAMBAŞI YAYI	COMPRESSION SPRING
3	MNS-P-013	P-WL ÇAMBAŞI YAY KOVANI	DETENT PLUNGER
4	MNS-P-014	P-WL ÇAMBAŞI TABANI	SPEARHEAD BASE
5	MNS-P-015	P-WL ÇAMBAŞI PİMİ	SPIROL PIN
6	MNS-P-016	P-WL BAŞLIK MUHAFAZASI	LATCH RETRACTING CASE
7	MNS-P-017	P-WL BAŞLIK PİMİ	SPIROL PIN
8	MNS-P-018	P-WL BAŞLIK VİDASI 3/8 PİM	NYLOC BOLT 3/8
9	MNS-P-019	P-WL BAŞLIK BASKI PULU	WASHER
10	MNS-P-020	P-WL BAŞLIK MUHAFAZA BASKI YAYI	LATCH COMPRESSION SPRING
11	MNS-P-021	P-WL BAŞLIK MANDAL ÜST GÖVDE	UPPER LATCH BODY
12	MNS-P-022	P-WL MANDAL SETİ	LATCH
13	MNS-P-023	P-WL MAFSAL BAĞLANTISI	LINK
14	MNS-P-024	P-WL MANDAL PİMİ	SPRING PIN
15	MNS-P-025	P-WL BAŞLIK DURDURMA HALKASI	LANDING SHOULDER
16	MNS-P-026	P-WL ÇELİK BİLYA 22 MM*	STAINLESS STEEL BALL 22 MM*
17	MNS-P-027	P-WL BİLYA YATAĞI	LANDING INDICATOR BUSHING
18	MNS-P-028	P-WL BAŞLIK ALT GÖVDE	LOWER LATCH BODY
19	MNS-P-029	P-WL BAŞLIK AYAR SOMUNU	HEX NUT
20	MNS-P-030	P-WL BAŞLIK MİLİ*	SPINDLE*
21	MNS-P-031	P-WL İÇ TÜP LASTİK PULU	SHUT-OFF VALVE
22	MNS-P-032	P-WL İÇ TÜP LASTİK	VALVE ADJUSTING BUSHER
23	MNS-P-033	P-WL ZARFLI RULMAN	WASHER
24	MNS-P-034	P-WL BAŞLIK MİL YATAĞI	THRUST BEARING
25	MNS-P-035	P-WL GRESÖRLÜK	GREASE FITTING
26	MNS-P-036	P-WL ZARFLI RULMAN	HANGER BEARING
27	MNS-P-037	P-WL BASKI YAYI	COMPRESSION SPRING
28	MNS-P-038	P-WL BAŞLIK YAY SOMUNU	STOVER LOCK NUT
29	MNS-P-039	P-WL İÇ TÜP BAĞLANTISI KOMPLE (İÇ TÜP KEPL, MİSKET VE MİSKET YUVASI)	INNER TUBE CAP ASSEMBLY

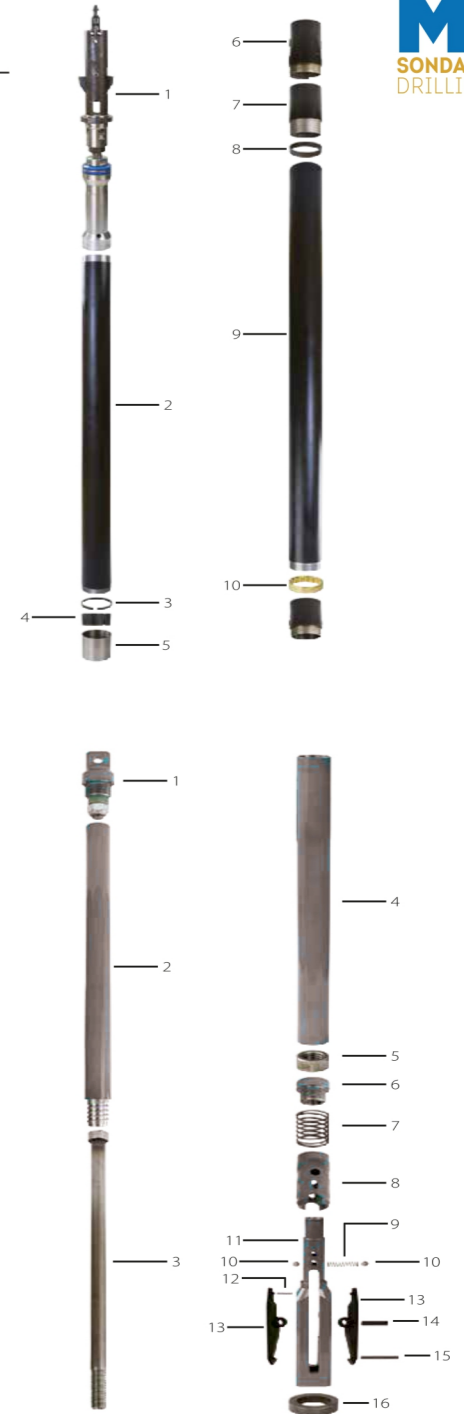
## KAROTİYERLER | CORE BARRELS

### P-WL / P-WL3 KOMPLE KAROTİYER | P-WL / P-WL3 CORE BARREL

NO	POZ NO	AÇIKLAMA	DESCRIPTION
1	MNS-P-050	P-WL İÇ TÜP BAŞLIĞI	HEAD ASSEMBLY
2	MNS-P-051	P-WL İÇ TÜP 3 M	INNER TUBE 3 M
2	MNS-P-052	P-WL İÇ TÜP 1.5 M	INNER TUBE 1.5 M
3	MNS-P-053	P-WL SEGMAN YUVASI RİNGİ	STOP RING
4	MNS-P-054	P-WL SEGMAN	CORE LIFTER
5	MNS-P-055	P-WL SEGMAN YUVASI	CORE LIFTER CASE
6	MNS-P-056	P-WL ZİRH	LOCKING COUPLING
6	MNS-P-057	P-WL KÖŞELİ ZİRH	LOCKING COUPLING FULL HOLE TANG
6	MNS-P-058	P-WL ELMASLI ZİRH	DIAMOND TANG
7	MNS-P-059	P-WL ZİRHALTI	ADAPTOR COUPLING
8	MNS-P-060	P-WL DURDURMA HALKASI	LANDING RING
9	MNS-P-061	P-WL DIŞ TÜP 3 M	OUTER TUBE 3 M
9	MNS-P-062	P-WL DIŞ TÜP 1,5	OUTER TUBE 1.5 M
10	MNS-P-063	P-WL MERKEZLEME BİLEZİĞİ	INNER TUBE STABILIZER
11	MNS-P-064	PORTKRON VT / ELMASLI PORTKRON	REAMING SHELL / DIAMOND REAMING SHELL

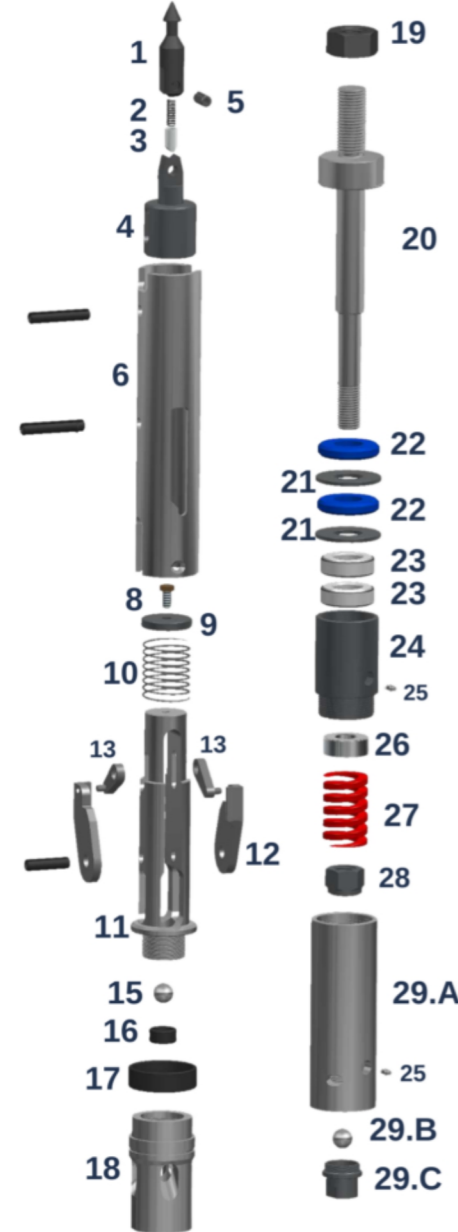
### P-WL/P-WLU OVERSHOT | P-WL/P-WLU OVERSHOT

NO	POZ NO	AÇIKLAMA	DESCRIPTION
1	MNS-P-101	P-WL HALAT BAĞLAMA TAKIMI	EYE BOLT ASSEMBLY
2	MNS-P-102	P-WL UST GOVDE	CABLE SWIVEL BODY
3	MNS-P-103	P-WL OVERSHOT MILI	JAR STAFF
4	MNS-P-104	P-WL OVERSHOT MİL TÜPÜ	JAR TUBE
5	MNS-P-105	P-WL OVERSHOT MİL SOMUNU	HEX NUT
6	MNS-P-106	P-WL KİLİT MEKANİZMA TAPASI	LOCKING CAP
7	MNS-P-107	P-WL KİLİT MEKANİZMA YAYI	LOCKING SPRING
8	MNS-P-108	P-WL KİLİT MEKANİZMA KABI	SLEEVE
9	MNS-P-109	P-WL BİLYA BASKI	COMPRESSION SPRING
10	MNS-P-110	P-WL BİLYA	STEEL BALL
11	MNS-P-111	P-WL OVERSHOT BAŞLIĞI	OVERSHOT HEAD
12	MNS-P-112	P-WL OVERSHOT MANDAL YAYI	COMPRESSION SPRING
13	MNS-P-113	P-WL OVERSHOT MANDAL	LIFTING DOG
14	MNS-P-114	P-WL OVERSHOT MANDAL PİMİ	PLAIN PIN
15	MNS-P-115	P-WL KİLİTLEME PİMİ	LOCKING PIN
16	MNS-P-116	P-WL OVERSHOT DÖNÜŞÜM KİTİ	PQ OVERSHOT HEAD SLEEVE



## KAROTİYERLER | CORE BARRELS

### H-WL KAROTİYER BAŞLIĞI | H-WL HEAD ASSEMBLY



H-WL KAROTİYER YEDEKLERİ			
NO	POZ NO	AÇIKLAMA	DESCRIPTION
1	MNS-H-011	H-WL ÇAMBAŞI	SPEARHEAD POINT
2	MNS-H-012	H-WL ÇAMBAŞI YAYI	COMPRESSION SPRING
3	MNS-H-013	H-WL ÇAMBAŞI YAY KOVANI	DETENT PLUNGER
4	MNS-H-014	H-WL ÇAMBAŞI TABANI	SPEARHEAD BASE
5	MNS-H-015	H-WL ÇAMBAŞI PİMİ	SPIROL PIN
6	MNS-H-016	H-WL BAŞLIK MUHAFAZASI	LATCH RETRACTING CASE
7	MNS-H-017	H-WL BAŞLIK PİMİ	SPIROL PIN
8	MNS-H-018	H-WL BAŞLIK VİDASI 3/8 PİM	NYLOC BOLT 3/8
9	MNS-H-019	H-WL BAŞLIK BASKI PULU	WASHER
10	MNS-H-020	H-WL BAŞLIK MUHAFAZA BASKI YAYI	LATCH COMPRESSION SPRING
11	MNS-H-021	H-WL BAŞLIK MANDAL ÜST GÖVDE	UPPER LATCH BODY
12	MNS-H-022	H-WL MANDAL SETİ	LATCH
13	MNS-H-023	H-WL MAFSAL BAĞLANTISI	LINK
14	MNS-H-024	H-WL MANDAL PİMİ	SPRING PIN
15	MNS-H-025	H-WL BAŞLIK DURDURMA HALKASI	LANDING SHOULDER
16	MNS-H-026	H-WL ÇELİK BİLYA 22 MM*	STAINLESS STEEL BALL 22 MM*
17	MNS-H-027	H-WL BİLYA YATAĞI	LANDING INDICATOR BUSHING
18	MNS-H-028	H-WL BAŞLIK ALT GÖVDE	LOWER LATCH BODY
19	MNS-H-029	H-WL BAŞLIK AYAR SOMUNU	HEX NUT
20	MNS-H-030	H-WL BAŞLIK MİLİ*	SPINDLE*
21	MNS-H-031	H-WL İÇ TÜP LASTİK PULU	SHUT-OFF VALVE
22	MNS-H-032	H-WL İÇ TÜP LASTİK	VALVE ADJUSTING BUSHER
23	MNS-H-033	H-WL ZARFLI RULMAN	WASHER
24	MNS-H-034	H-WL BAŞLIK MİL YATAĞI	THRUST BEARING
25	MNS-H-035	H-WL GRESÖRLÜK	GREASE FITTING
26	MNS-H-036	H-WL ZARFLI RULMAN	HANGER BEARING
27	MNS-H-037	H-WL BASKI YAYI	COMPRESSION SPRING
28	MNS-H-038	H-WL BAŞLIK YAY SOMUNU	STOVER LOCK NUT
29	MNS-H-039	H-WL İÇ TÜP BAĞLANTISI KOMPLE (İÇ TÜP KEPLİ, MİSKET VE MİSKET YUVASI)	INNER TUBE CAP ASSEMBLY

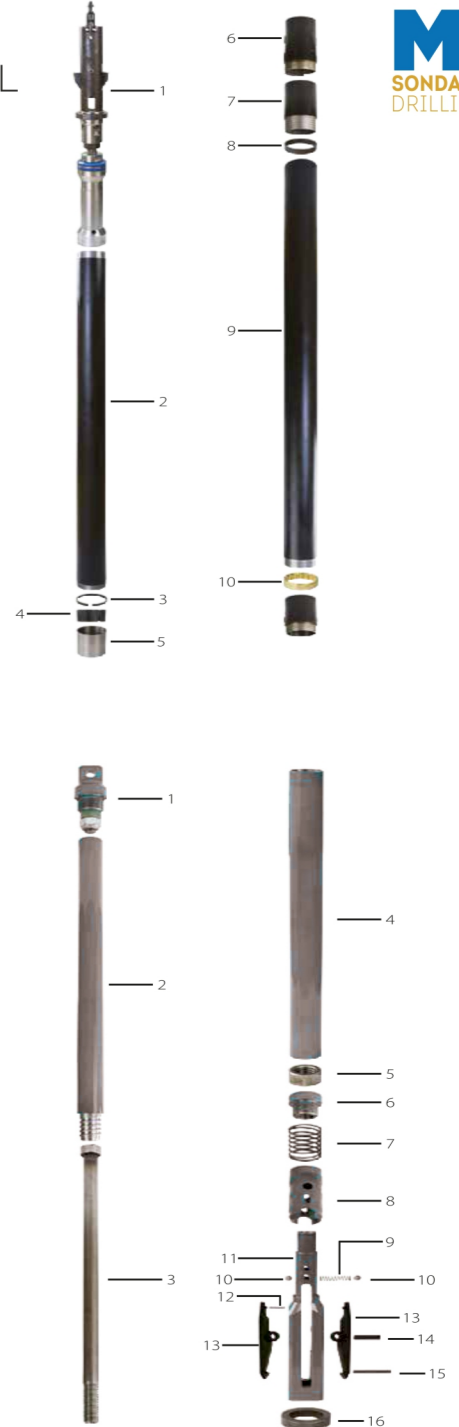
## KAROTİYERLER | CORE BARRELS

### H-WL / H-WL3 KOMPLE KAROTİYER | H-WL / H-WL3 CORE BARREL

NO	POZ NO	AÇIKLAMA	DESCRIPTION
1	MNS-H-050	H-WL İÇ TÜP BAŞLIĞI	HEAD ASSEMBLY
2	MNS-H-051	H-WL İÇ TÜP 3 M	INNER TUBE 3 M
2	MNS-H-052	H-WL İÇ TÜP 1.5 M	INNER TUBE 1.5 M
3	MNS-H-053	H-WL SEGMAN YUVASI RİNGİ	STOP RING
4	MNS-H-054	H-WL SEGMAN	CORE LIFTER
5	MNS-H-055	H-WL SEGMAN YUVASI	CORE LIFTER CASE
6	MNS-H-056	H-WL ZİRH	LOCKING COUPLING
6	MNS-H-057	H-WL KÖŞELİ ZİRH	LOCKING COUPLING FULL HOLE TANG
6	MNS-H-058	H-WL ELMASLI ZİRH	DIAMOND TANG
7	MNS-H-059	H-WL ZİRHALTI	ADAPTOR COUPLING
8	MNS-H-060	H-WL DURDURMA HALKASI	LANDING RING
9	MNS-H-061	H-WL DIŞ TÜP 3 M	OUTER TUBE 3 M
9	MNS-H-062	H-WL DIŞ TÜP 1,5	OUTER TUBE 1.5 M
10	MNS-H-063	H-WL MERKEZLEME BİLEZİĞİ	INNER TUBE STABILIZER
11	MNS-H-064	PORTKRON VT / ELMASLI PORTKRON	REAMING SHELL / DIAMOND REAMING SHELL

### H-WL/H-WLU OVERSHOT | H-WL/H-WLU OVERSHOT

NO	POZ NO	AÇIKLAMA	DESCRIPTION
1	MNS-H-101	H-WL HALAT BAĞLAMA TAKIMI	EYE BOLT ASSEMBLY
2	MNS-H-102	H-WL UST GOVDE	CABLE SWIVEL BODY
3	MNS-H-103	H-WL OVERSHOT MILİ	JAR STAFF
4	MNS-H-104	H-WL OVERSHOT MİL TÜPÜ	JAR TUBE
5	MNS-H-105	H-WL OVERSHOT MİL SOMUNU	HEX NUT
6	MNS-H-106	H-WL KİLİT MEKANİZMA TAPASI	LOCKING CAP
7	MNS-H-107	H-WL KİLİT MEKANİZMA YAYI	LOCKING SPRING
8	MNS-H-108	H-WL KİLİT MEKANİZMA KABI	SLEEVE
9	MNS-H-109	H-WL BİLYA BASKI	COMPRESSION SPRING
10	MNS-H-110	H-WL BİLYA	STEEL BALL
11	MNS-H-111	H-WL OVERSHOT BAŞLIĞI	OVERSHOT HEAD
12	MNS-H-112	H-WL OVERSHOT MANDAL YAYI	COMPRESSION SPRING
13	MNS-H-113	H-WL OVERSHOT MANDAL	LIFTING DOG
14	MNS-H-114	H-WL OVERSHOT MANDAL PİMİ	PLAIN PIN
15	MNS-H-115	H-WL KİLİTLEME PİMİ	LOCKING PIN
16	MNS-H-116	H-WL OVERSHOT DÖNÜŞÜM KİTİ	PQ OVERSHOT HEAD SLEEVE

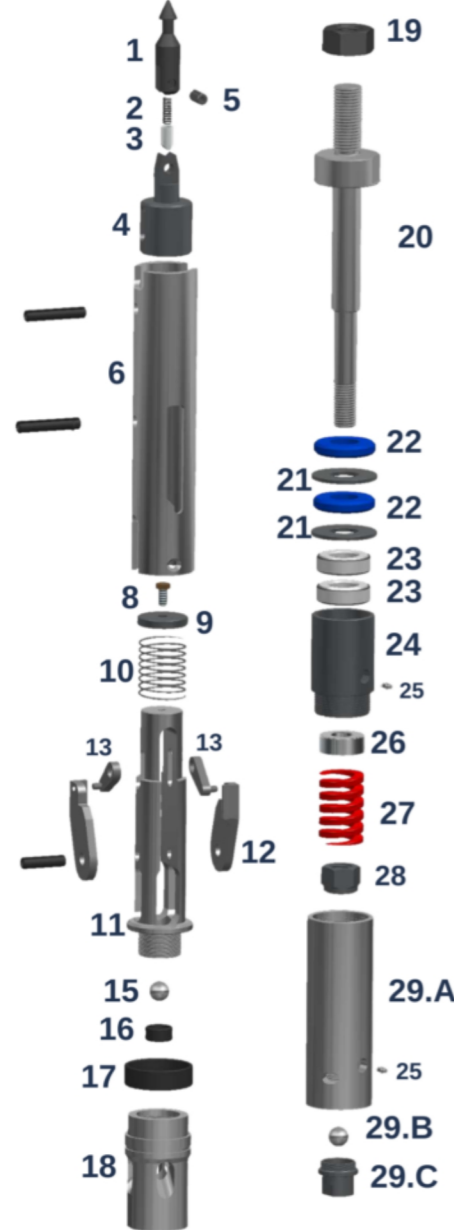


## KAROTİYERLER | CORE BARRELS

### N-WL KAROTİYER BAŞLIĞI | N-WL HEAD ASSEMBLY

#### N-WL KAROTİYER YEDEKLERİ

NO	POZ NO	AÇIKLAMA	DESCRIPTION
1	MNS-N-011	N-WL ÇAMBAŞI	SPEARHEAD POINT
2	MNS-N-012	N-WL ÇAMBAŞI YAYI	COMPRESSION SPRING
3	MNS-N-013	N-WL ÇAMBAŞI YAY KOVANI	DETENT PLUNGER
4	MNS-N-014	N-WL ÇAMBAŞI TABANI	SPEARHEAD BASE
5	MNS-N-015	N-WL ÇAMBAŞI PİMİ	SPIROL PIN
6	MNS-N-016	N-WL BAŞLIK MUHAFAZASI	LATCH RETRACTING CASE
7	MNS-N-017	N-WL BAŞLIK PİMİ	SPIROL PIN
8	MNS-N-018	N-WL BAŞLIK VİDASI 3/8 PİM	NYLOC BOLT 3/8
9	MNS-N-019	N-WL BAŞLIK BASKI PULU	WASHER
10	MNS-N-020	N-WL BAŞLIK MUHAFAZA BASKI YAYI	LATCH COMPRESSION SPRING
11	MNS-N-021	N-WL BAŞLIK MANDAL ÜST GÖVDE	UPPER LATCH BODY
12	MNS-N-022	N-WL MANDAL SETİ	LATCH
13	MNS-N-023	N-WL MAFSAL BAĞLANTISI	LINK
14	MNS-N-024	N-WL MANDAL PİMİ	SPRING PIN
15	MNS-N-025	N-WL BAŞLIK DURDURMA HALKASI	LANDING SHOULDER
16	MNS-N-026	N-WL ÇELİK BİLYA 22 MM*	STAINLESS STEEL BALL 22 MM*
17	MNS-N-027	N-WL BİLYA YATAĞI	LANDING INDICATOR BUSHING
18	MNS-N-028	N-WL BAŞLIK ALT GÖVDE	LOWER LATCH BODY
19	MNS-N-029	N-WL BAŞLIK AYAR SOMUNU	HEX NUT
20	MNS-N-030	N-WL BAŞLIK MİLİ*	SPINDLE*
21	MNS-N-031	N-WL İÇ TÜP LASTİK PULU	SHUT-OFF VALVE
22	MNS-N-032	N-WL İÇ TÜP LASTİK	VALVE ADJUSTING BUSHER
23	MNS-N-033	N-WL ZARFLI RULMAN	WASHER
24	MNS-N-034	N-WL BAŞLIK MİL YATAĞI	THRUST BEARING
25	MNS-N-035	N-WL GRESÖRLÜK	GREASE FITTING
26	MNS-N-036	N-WL ZARFLI RULMAN	HANGER BEARING
27	MNS-N-037	N-WL BASKI YAYI	COMPRESSION SPRING
28	MNS-N-038	N-WL BAŞLIK YAY SOMUNU	STOVER LOCK NUT
29	MNS-N-039	N-WL İÇ TÜP BAĞLANTISI KOMPLE (İÇ TÜP KEPLİ, MİSKET VE MİSKET YUVASI)	INNER TUBE CAP ASSEMBLY



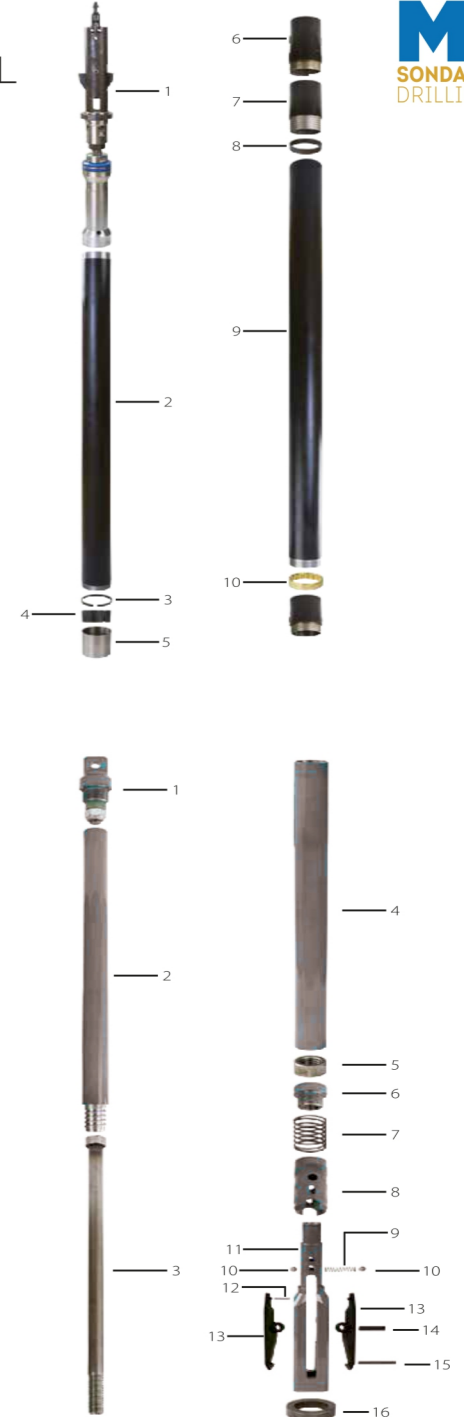
## KAROTİYERLER | CORE BARRELS

### N-WL / N-WL3 KOMPLE KAROTİYER | N-WL / N-WL3 CORE BARREL

NO	POZ NO	AÇIKLAMA	DESCRIPTION
1	MNS-N-050	N-WL İÇ TÜP BAŞLIĞI	HEAD ASSEMBLY
2	MNS-N-051	N-WL İÇ TÜP 3 M	INNER TUBE 3 M
2	MNS-N-052	N-WL İÇ TÜP 1.5 M	INNER TUBE 1.5 M
3	MNS-N-053	N-WL SEGMAN YUVASI RİNGİ	STOP RING
4	MNS-N-054	N-WL SEGMAN	CORE LIFTER
5	MNS-N-055	N-WL SEGMAN YUVASI	CORE LIFTER CASE
6	MNS-N-056	N-WL ZİRH	LOCKING COUPLING
6	MNS-N-057	N-WL KÖŞELİ ZİRH	LOCKING COUPLING FULL HOLE TANG
6	MNS-N-058	N-WL ELMASLI ZİRH	DIAMOND TANG
7	MNS-N-059	N-WL ZİRHALTI	ADAPTOR COUPLING
8	MNS-N-060	N-WL DURDURMA HALKASI	LANDING RING
9	MNS-N-061	N-WL DIŞ TÜP 3 M	OUTER TUBE 3 M
9	MNS-N-062	N-WL DIŞ TÜP 1,5	OUTER TUBE 1.5 M
10	MNS-N-063	N-WL MERKEZLEME BİLEZİĞİ	INNER TUBE STABILIZER
11	MNS-N-064	PORTKRON VT / ELMASLI PORTKRON	REAMING SHELL / DIAMOND REAMING SHELL

### N-WL/N-WLU OVERSHOT | N-WL/N-WLU OVERSHOT

NO	POZ NO	AÇIKLAMA	DESCRIPTION
1	MNS-N-101	N-WL HALAT BAĞLAMA TAKIMI	EYE BOLT ASSEMBLY
2	MNS-N-102	N-WL UST GOVDE	CABLE SWIVEL BODY
3	MNS-N-103	N-WL OVERSHOT MILİ	JAR STAFF
4	MNS-N-104	N-WL OVERSHOT MİL TÜPÜ	JAR TUBE
5	MNS-N-105	N-WL OVERSHOT MİL SOMUNU	HEX NUT
6	MNS-N-106	N-WL KİLİT MEKANİZMA TAPASI	LOCKING CAP
7	MNS-N-107	N-WL KİLİT MEKANİZMA YAYI	LOCKING SPRING
8	MNS-N-108	N-WL KİLİT MEKANİZMA KABI	SLEEVE
9	MNS-N-109	N-WL BİLYA BASKI	COMPRESSION SPRING
10	MNS-N-110	N-WL BİLYA	STEEL BALL
11	MNS-N-111	N-WL OVERSHOT BAŞLIĞI	OVERSHOT HEAD
12	MNS-N-112	N-WL OVERSHOT MANDAL YAYI	COMPRESSION SPRING
13	MNS-N-113	N-WL OVERSHOT MANDAL	LIFTING DOG
14	MNS-N-114	N-WL OVERSHOT MANDAL PİMİ	PLAIN PIN
15	MNS-N-115	N-WL KİLİTLEME PİMİ	LOCKING PIN
16	MNS-N-116	N-WL OVERSHOT DÖNÜŞÜM KİTİ	PQ OVERSHOT HEAD SLEEVE

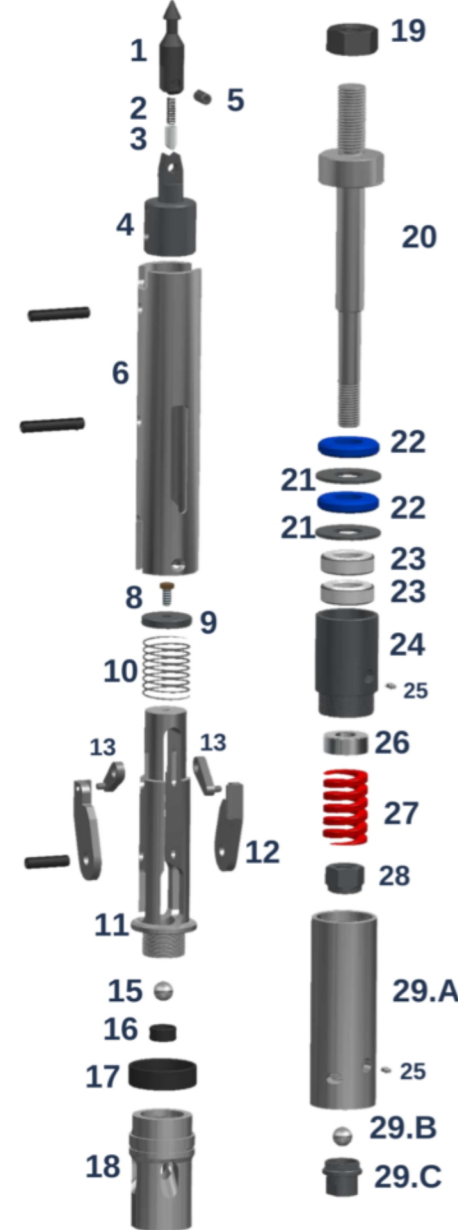


## KAROTİYERLER | CORE BARRELS

### B-WL KAROTİYER BAŞLIĞI | B-WL HEAD ASSEMBLY

#### B-WL KAROTİYER YEDEKLERİ

NO	POZ NO	AÇIKLAMA	DESCRIPTION
1	MNS-B-011	B-WL ÇAMBAŞI	SPEARHEAD POINT
2	MNS-B-012	B-WL ÇAMBAŞI YAYI	COMPRESSION SPRING
3	MNS-B-013	B-WL ÇAMBAŞI YAY KOVANI	DETENT PLUNGER
4	MNS-B-014	B-WL ÇAMBAŞI TABANI	SPEARHEAD BASE
5	MNS-B-015	B-WL ÇAMBAŞI PİMİ	SPIROL PIN
6	MNS-B-016	B-WL BAŞLIK MUHAFAZASI	LATCH RETRACTING CASE
7	MNS-B-017	B-WL BAŞLIK PİMİ	SPIROL PIN
8	MNS-B-018	B-WL BAŞLIK VİDASI 3/8 PİM	NYLOC BOLT 3/8
9	MNS-B-019	B-WL BAŞLIK BASKI PULU	WASHER
10	MNS-B-020	B-WL BAŞLIK MUHAFAZA BASKI YAYI	LATCH COMPRESSION SPRING
11	MNS-B-021	B-WL BAŞLIK MANDAL ÜST GÖVDE	UPPER LATCH BODY
12	MNS-B-022	B-WL MANDAL SETİ	LATCH
13	MNS-B-023	B-WL MAFSAL BAĞLANTISI	LINK
14	MNS-B-024	B-WL MANDAL PİMİ	SPRING PIN
15	MNS-B-025	B-WL BAŞLIK DURDURMA HALKASI	LANDING SHOULDER
16	MNS-B-026	B-WL ÇELİK BİLYA 22 MM*	STAINLESS STEEL BALL 22 MM*
17	MNS-B-027	B-WL BİLYA YATAĞI	LANDING INDICATOR BUSHING
18	MNS-B-028	B-WL BAŞLIK ALT GÖVDE	LOWER LATCH BODY
19	MNS-B-029	B-WL BAŞLIK AYAR SOMUNU	HEX NUT
20	MNS-B-030	B-WL BAŞLIK MİLİ*	SPINDLE*
21	MNS-B-031	B-WL İÇ TÜP LASTİK PULU	SHUT-OFF VALVE
22	MNS-B-032	B-WL İÇ TÜP LASTİK	VALVE ADJUSTING BUSHER
23	MNS-B-033	B-WL ZARFLI RULMAN	WASHER
24	MNS-B-034	B-WL BAŞLIK MİL YATAĞI	THRUST BEARING
25	MNS-B-035	B-WL GRESÖRLÜK	GREASE FITTING
26	MNS-B-036	B-WL ZARFLI RULMAN	HANGER BEARING
27	MNS-B-037	B-WL BASKI YAYI	COMPRESSION SPRING
28	MNS-B-038	B-WL BAŞLIK YAY SOMUNU	STOVER LOCK NUT
29	MNS-B-039	B-WL İÇ TÜP BAĞLANTISI KOMPLE (İÇ TÜP KEPLİ, MİSKET VE MİSKET YUVASI)	INNER TUBE CAP ASSEMBLY



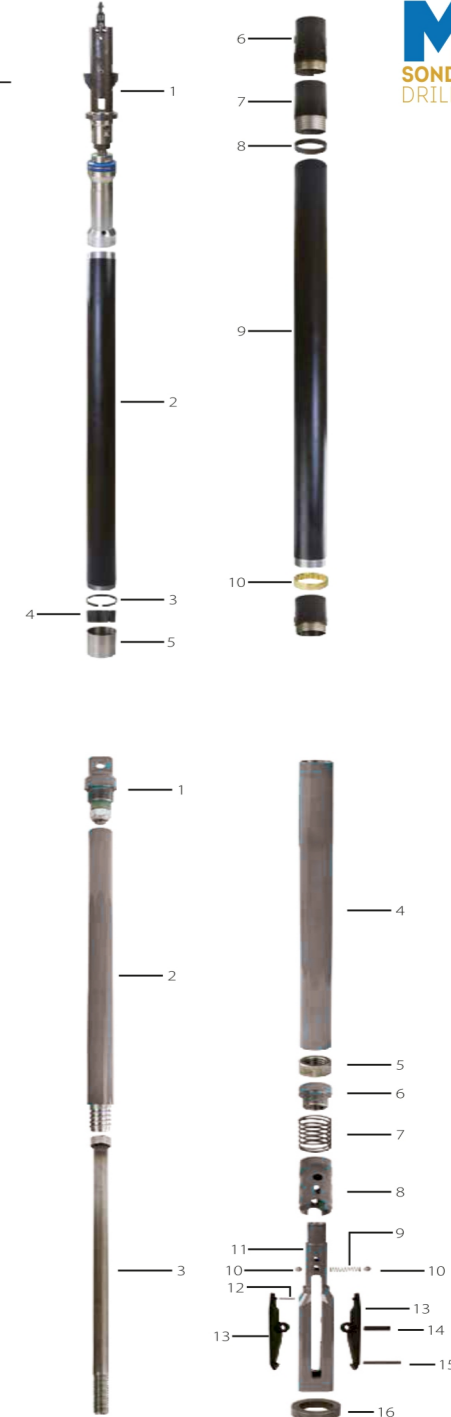
## KAROTİYERLER | CORE BARRELS

### B-WL / B-WL3 KOMPLE KAROTİYER | B-WL / B-WL3 CORE BARREL

NO	POZ NO	AÇIKLAMA	DESCRIPTION
1	MNS-B-050	B-WL İÇ TÜP BAŞLIĞI	HEAD ASSEMBLY
2	MNS-B-051	B-WL İÇ TÜP 3 M	INNER TUBE 3 M
2	MNS-B-052	B-WL İÇ TÜP 1.5 M	INNER TUBE 1.5 M
3	MNS-B-053	B-WL SEGMAN YUVASI RİNGİ	STOP RING
4	MNS-B-054	B-WL SEGMAN	CORE LIFTER
5	MNS-B-055	B-WL SEGMAN YUVASI	CORE LIFTER CASE
6	MNS-B-056	B-WL ZİRH	LOCKING COUPLING
6	MNS-B-057	B-WL KÖŞELİ ZİRH	LOCKING COUPLING FULL HOLE TANG
6	MNS-B-058	B-WL ELMASLI ZİRH	DIAMOND TANG
7	MNS-B-059	B-WL ZİRHALTI	ADAPTOR COUPLING
8	MNS-B-060	B-WL DURDURMA HALKASI	LANDING RING
9	MNS-B-061	B-WL DIŞ TÜP 3 M	OUTER TUBE 3 M
9	MNS-B-062	B-WL DIŞ TÜP 1,5	OUTER TUBE 1.5 M
10	MNS-B-063	B-WL MERKEZLEME BİLEZİĞİ	INNER TUBE STABILIZER
11	MNS-B-064	PORTKRON VT / ELMASLI PORTKRON	REAMING SHELL / DIAMOND REAMING SHELL

### B-WL/B-WLU OVERSHOT | B-WL/B-WLU OVERSHOT

NO	POZ NO	AÇIKLAMA	DESCRIPTION
1	MNS-B-101	B-WL HALAT BAĞLAMA TAKIMI	EYE BOLT ASSEMBLY
2	MNS-B-102	B-WL UST GOVDE	CABLE SWIVEL BODY
3	MNS-B-103	B-WL OVERSHOT MILİ	JAR STAFF
4	MNS-B-104	B-WL OVERSHOT MİL TÜPÜ	JAR TUBE
5	MNS-B-105	B-WL OVERSHOT MİL SOMUNU	HEX NUT
6	MNS-B-106	B-WL KİLİT MEKANİZMA TAPASI	LOCKING CAP
7	MNS-B-107	B-WL KİLİT MEKANİZMA YAYI	LOCKING SPRING
8	MNS-B-108	B-WL KİLİT MEKANİZMA KABI	SLEEVE
9	MNS-B-109	B-WL BİLYA BASKI	COMPRESSION SPRING
10	MNS-B-110	B-WL BİLYA	STEEL BALL
11	MNS-B-111	B-WL OVERSHOT BAŞLIĞI	OVERSHOT HEAD
12	MNS-B-112	B-WL OVERSHOT MANDAL YAYI	COMPRESSION SPRING
13	MNS-B-113	B-WL OVERSHOT MANDAL	LIFTING DOG
14	MNS-B-114	B-WL OVERSHOT MANDAL PİMİ	PLAIN PIN
15	MNS-B-115	B-WL KİLİTLEME PİMİ	LOCKING PIN
16	MNS-B-116	B-WL OVERSHOT DÖNÜŞÜM KİTİ	PQ OVERSHOT HEAD SLEEVE



MANAS EMPRENYE MATKAP UÇLARI, ÜSTÜN KALİTEDEN EMİN OLMAK VE DAHA UZUN HİZMET ÖMRÜ İLE OPTİMUM DELME PERFORMANSI DENGESİ ELDE ETMEK İÇİN PATENTLİ FORMÜLASYONU İLE ÖZENLE SEÇİLMİŞ HAMMADDELER KULLANILARAK ÜRETİLİR. MÜŞTERİLERİMİZİN SAĞLADIĞI TEKNİK BİLGİ, TECRÜBEMİZ İLE BİRLEŞEREK DOĞRU MATKABI SEÇİMİNİ SAĞLAMAK, GEREK DELGİ SÜRESİNİ GEREKSE DELGİ MAALİYETİNİ AZALTMAKTADIR.

FARKLI BOYUTLARDA SENTETİK ELMASLAR KULLANILAN MANAS EMPRENYE ELMAS MATKAPLARI, FARKLI SU KANALI DİZAYNLARI VE MATRİKS YÜKSEKLİKLERİYLE DELİNMESİ EN GÜÇ FORMASYONLARDA DAHİ YÜKSEK PERFORMANS SAĞLAMAKTADIR.

MANAS İMPREGNATED DIAMOND BITS, IN WHICH DIFFERENT SIZE SYNTHETIC DIAMONDS USED, PROVIDE A GOOD PENETRATION PERFORMANCE EVEN IN FORMATIONS THAT IS VERY HARD TO DRILL BECAUSE OF BITS MATRIX HEIGHT AND WATER CHANNEL DESIGN.

#### EMPRENYELİ MATKAP UÇLARININ FAYDALARI

- \* ÖZEL MATRİS İLE DAYANIKLILIK (SERT KAYAYI DAHA HIZLI KESER VE UZUN ÖMÜRLÜDÜR).
- \* GÜÇLENDİRİLMİŞ OD VE ID GÖSTERGE TASARIMI, BÖYLECE GÖSTERGELERİN KAYBOLMASI KONUSUNDA ENDİŞELENMEYİN.
- \* NORMAL UÇLARDAN DAHA DÜZ DELME.
- \* DAHA İYİ KAROT ALMA VERİMİ.

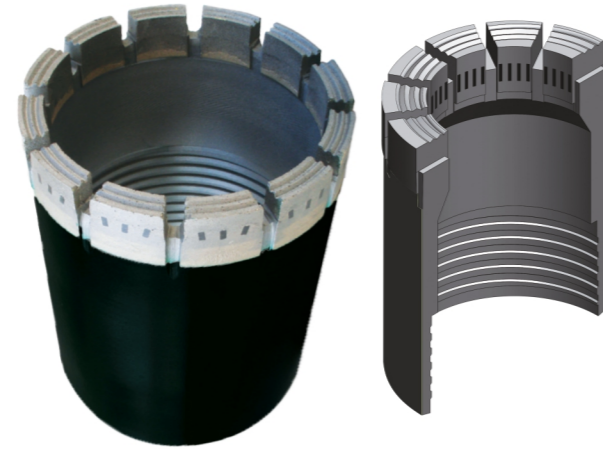
#### EMPRENYELİ MATKAP UÇLARIMIZIN FARKLI TAÇ VE DERECELERİ

- \* SINIF:11MM, UYGUN MALİYETLİ
- YUMUŞAK VE ORTA SERTLİKTE FORMASYONA UYGUN ÇOK FAZLA KIRILMAYAN EKONOMİK BİR SEÇİMDİR.
- \* NAVİGATÖR SINIFI:14MM, İDEAL SEÇİM

İYİ PENETRASYON HIZI VE ÖMRÜ İLE SERTTEN ÇOK SERTE FORMASYON İÇİN UYGUNDUR.

WİRELİNE EMPRENYE ELMAS MATKAPLAR İÇİN 12 MM, 14 MM VE 15 MM MEVCUTTUR; T2, T6 SERİSİ BİTLER İÇİN 6-9 MM MEVCUTTUR.

EMPRENYE ELMAS ÜRÜNLERİN HEPSİ ÖZEL MÜHENDİSLİK VE TASARIMLARLA, HASSAS SİNERLEME VE CNC İŞLEME İLE TOZ METALURJİSİNDE UZMAN KADRO TARAFINDAN, SIKI KALİTE KONTROLLE ÜRETİLİP KONTROL EDİLMEKTEDİR. TÜM BU PROSEDÜRLER EN İYİ ÇALIŞMA ÖMRÜNÜ VE EN İYİ PENETRASYON ORANLARINI SAĞLAMAK İÇİN SIKI SIKIYA TAKİP EDİLMEKTEDİR.



#### ELMASLI PORTKRON / DIAMOND REAMING SHELLS

SONDAJ DİZİSİNİN RAHAT İLERLEMESİNİ SAĞLAYAN, MATKABIN ÇALIŞMA PERFORMANSINI ARTTIRIP, ÖMRÜNÜ UZATAN MANAS ELMASLI PORTKRONLARI, DOĞAL ELMAS, SENTETİK ELMAS VE TUNGSTEN CARBİDE TAKVİYELER KULLANILARAK İMAL EDİLMEKTEDİR. STANDART MATRİKS BOYLARI 35 MM OLAN MANAS ELMASLI PORTKRONLARI İSTEĞE GÖRE YÜKSELTİLEBİLMEKTEDİR.

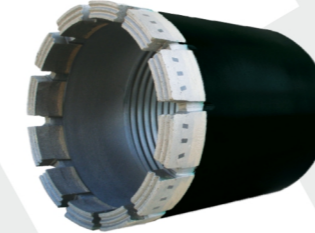
MANAS DIAMOND PORTCHRONES ARE PRODUCED BY USING CARBIDE REINFORCEMENTS FROM NATURAL DIAMOND, SYNTHETIC DIAMOND AND TUNGS, WHICH ENSURE THE DRILLING LINE'S COMFORTABLE PROGRESS, INCREASE THE WORKING PERFORMANCE OF THE DRILL AND EXTEND THE LIFE OF THE DRILL. MANAS DIAMOND PORTCHRONES WITH STANDARD MATRIX LENGTH OF 35 MM CAN BE UPGRADED UPON REQUEST.



#### ELMASLI ÇARIKLAR / DIAMOND CASING SHOES

TAKIM DİZİSİNİN KORUNMASI İÇİN KULLANILAN MUHAFAZA BORULARI İÇİN İMAL EDİLEN MANAS ELMASLI ÇARIKLARI, KULLANILAN ELMAS KALİTESİ VE FIRINLAMA TEKNOLOJİSİ SAYESİNDE RAHAT İLERLEME SAĞLIYOR.

MANAS CASING SHOES, USED FOR CASINGS THAT SUPPORT DRILL STRING, PROVIDE HEALTHY DRILL CONDITIONS DUE TO DIAMOND QUALITY AND SIZE USED IN IT AND SINTERING TECHNOLOGY



#### ELMASLI ZIRH / KÖŞELİ ZIRH ve ZIRHALTI / DIAMOND LOCKING COUPLINGS

ELMASLI ZIRHLARI, KUYU DÜZGÜNLÜĞÜNÜ, UZUN SÜRE DAYANIKLILIĞI, SU AKIŞINI, STABİLİZASYONU VE DİŞ KORUMASINI SAĞLAMAK AMACIYLA ÜRETİLMİŞTİR. ELMAS YATAKLI ZIRHLAR ÖN UCUN DÜZGÜN ŞEKİLDE ÇALIŞMASINI VE TİTREŞİMİN AZALMASINI SAĞLAR.

LOCKING COUPLERS ARE MADE FOR HOLE STRAIGHTNESS, LONG LASTING, WATER-FLOW, STABILIZATION, AND THREAD PROTECTION. OUR DIAMOND PADDED LOCKING COUPLER WILL KEEP THE FRONT END RUNNING STRAIGHT AND REDUCE VIBRATION.



#### VİDYE MATKAPLAR ve VİDYE ÇARIKLAR / CASING SHOES

MANAS VİDYELİ ÜRÜNLER İÇERİĞİNDE KULLANILAN ŞOK STRESE VE YÜKSEK ISIYA DİRENÇLİ TUNGSTEN CARBİDE KESİCİLER SAYESİNDE, TALEP EDİLEN İYİ DELME KOŞULLARINI KARŞILAMAKTADIR. VİDYELİ ÜRÜNLER VİDYELİ MATKAPLAR, VİDYELİ PORTKRONLAR, VİDYELİ ZIRHLAR VE VİDYELİ ÇARIKLARI İÇERMEKTEDİR.

MANAS VİDYELİ PRODUCTS MEET THE REQUESTED GOOD DRILLING CONDITIONS THANKS TO TUNGSTEN CARBIDE CUTTERS USED IN ITS CONTENT, RESISTANT TO SHOCK STRESS AND HIGH TEMPERATURE. PRODUCTS WITH SCREW INCLUDES SCREW DRILLS, SCREW PROTRONS, SCREW ARMORS AND SCREW SHOES.





## PDC MATKAPLAR | PDC BITS

DÖNER KONİLİ MATKAPLAR SERT FORMASYONLARDA YAVAŞ İLERLEME HIZLARI DOLAYISIYLA ,BİR HANDİKAPA SAHIPTİRLER. BU KONUDAKİ ÇÖZÜM YAKIN GEÇMİŞTE TEKNOLOJİSİ GELİŞTİRİLEN "POLYCRİSTALLİNE DIAMOND COMPACT", YA DA PDC MATKAPLARDIR. SON YILLARDA KULLANILMAYA BAŞLANAN PDC TİP MATKAPLAR SERT VE AŞINDIRICI FORMASYONLAR İÇİN EN UYGUN ÇÖZÜM GİBİ GÖRÜNMEKTEDİR. BU MATKAPLAR SÜRTÜNME İLE ÇALIŞAN TÜR OLDUKLARINDAN, DÖNEN YATAKLARI YOKTUR VE BU ÖZELLİKLERİ DOLAYISIYLA SERT VE SICAK ORTAMLARDA KULLANILMAYA UYGUN GÖRÜNMEKTEDİRLER. SERT KAYAÇLAR DELİCİ UÇLARDA AŞIRI AŞINMAYA NEDEN OLMAKTA VE AŞIRI VİBRASYON SONUCUNDA OLUŞAN DARBELER DOLAYISIYLA DA KIRILMALAR OLMAKTADIR. PDC MATKAPLAR ORJİNAL OLARAK YUMUŞAK FORMASYONLARDA KULLANILMAK ÜZERE GELİŞTİRİLMELERİNE RAĞMEN, DAHA SONRA SAĞLANAN GELİŞMELERLE SERT FORMASYONLAR İÇİN DE ÜRETİLMEME BAŞLANMIŞTIR. BU MATKAPLARIN DELİCİ UÇLARI TSP OLARAK ADLANDIRILAN ISIL STABİLİTESİ OLAN POLİKRISTALLERDİR (THERMALLY STABLE POLYCRİSTALLİNE). ANCAK, SERT VE AŞINDIRICI KAYAÇLARDA 300 °C ÜZERİNDEKİ SICAKLIKLARDA KESİCİ UÇLAR ÇABUK AŞINMAKTA VE 700 °C ÜZERİNDE YAPISAL BÜTÜNLÜKLERİNİ TAMAMEN KAYBETMEKTEDİRLER. YAPILAN YENİ ARAŞTIRMALARLA DAHA AZ AŞINMAYA MARUZ KALAN VE 1200°C'A KADAR STABİLİTELERİNİ KORUYAN UÇLAR İMAL EDİLMİŞTİR.



## ELMASLI PORTKRONLAR | DIAMOND REAMING SHELLS

PORTKRONLAR SONDAJ SIRASINDA KUYUNUN ÇAPINI KORUMAK İÇİN ELMAS MATKAP İLE KAROTİYERİN ARASINA KONURLAR.ELMAS MATKABIN ALT KISMININ ÇAPI AŞINMA DOLAYISIYLA AZALSA BİLE PORTKRON SAYESİNDE KUYUNUN ÇAPI SABİT KALIR PORTKRONUN DIŞ ÇAPI ELMAS VEYA VİDYA KRONUN DIŞ ÇAPINDAN 0.3-0.38 MM DAHA GENİŞTİR. BU NEDENLE İLERLEME SIRASINDA ELMAS KRONUN ARKASINDAN KUYUYU TARAYARAK GENİŞLETİR. KUYUNUN ÇAPTAN DÜŞMESİNİ ÖNLER. TAKIM SIKIŞMASINA VE VİBRASYONA ENGEL OLUR

1. DÜZ PORTKRONLAR : YUMUŞAK ZEMİNLERDE KULLANILIR. (KİREÇ TAŞI,KİL)
2. VİDALI PORTKRONLAR : SERT ZEMİNLERDE KULLANILIR. (DOLOMIT,ŞİST)
3. ELMASLI PORTKRONLAR : DAHA SERT ZEMİNLERDE KULLANILIR. (KUVARSİT,GRANİT,BAZALT)



PORTKRON ÖLÇÜLERİ		
EBAT	DIŞ ÇAP	İÇ ÇAP
AWL	47,88 mm	48,13 mm
BWL	59,82 mm	60,07 mm
NWL	75,57 mm	75,82 mm
HWL	95,89 mm	96,27 mm
PWL	122,43 mm	122,81 mm

## MUHAFAZA BORULARI | CASINGS

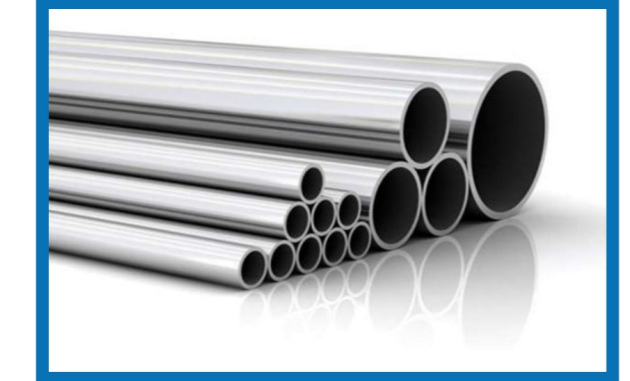
TAKIM DİZİSİNİN GÜVENLİ ÇALIŞMASINI VE SU KAÇAKLARINI ÖNLEMELER İÇİN KULLANILAN MANAS MUHAFAZA BORULARI DCDMA STANDARTINA UYGUN OLARAK, YÜKSEK KALİTEDEKİ SOĞUK ÇEKME DİKİŞSİZ ÇELİK BORUDAN, CNC MAKİNALARDA ERKEK VE DİŞİ DİŞ AÇILMASIYLA ELDE EDİLMEKTEDİR. "A" ÇAPTAN, "P" ÇAPA KADAR İMAL EDİLEN MANAS MUHAFAZA BORULARI STANDART OLARAK 3 METRE VE 1.5 METRE OLARAK ÜRETİLMEKTEDİR. ANCAK İSTEĞE GÖRE 1 METRE, 0,75 METRE VEYA 0,5 METRE OLARAK DA ÜRETİLİR.



MODEL NO	OD (mm)	ID (mm)
PW CASING	139,7	127
HW CASING	114,3+0,3	101,6+0,3
NW CASING	88,9	76,2
BW CASING	73	60,3
AW CASING	57,1	48,4

## İÇ TÜP DIŞ TÜP | INNER OUTER TUBES

MATERIAL	MODEL NO	OD (mm)	ID (mm)	LENGTH (mm)
4130	PQ DIŞ TÜP	117,5	103,2	3550
4130	PQ İÇ TÜP	95,2	88,9	3100
4130	HQ DIŞ TÜP	92,2	77,8	3500
4130	HQ İÇ TÜP	73	66	3100
4130	NQ DIŞ TÜP	73,2	60,5	3500
4130	NQ İÇ TÜP	55,6	50	3100



## KONVANSİYONEL TİJLER | CONVENTIONAL RODS

	OD (mm)	ID (mm)	HOT PRESS+WELDED	
			LENGTH 3m	LENGTH 1,5m
AW / AWJ	44	30,9	AHPW3M	AHPW15M
BW / BWJ	54	39	BHPW3M	BHPW15M
NW / NWJ	66,7	57,20	NHPW3M	NHPW15M



## DÜZ TAKIM KAROTİYERLER CONVENTIONAL SYSTEM CORE BARRELS

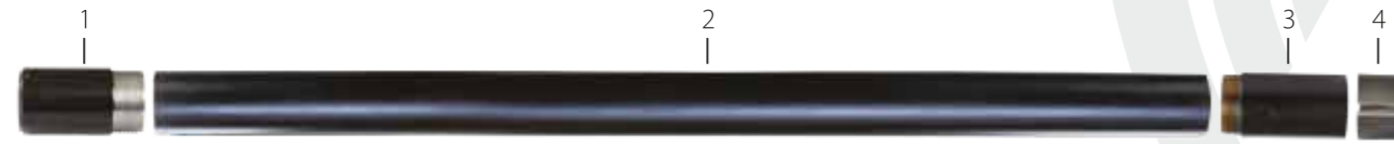
### T/B SERİSİ KAROTİYERLER / T/B SERIES CORE BARRELS

MANAS METRİK SİSTEM B KAROTİYERLERİ 46MM ÇAPTAN 101MM ÇAPA KADAR ÇİFT VE TEK TÜPLÜ OLMAK ÜZERE ISO 3552-1 STANDARTLARINA UYGUN ŞEKİLDE İMAL EDİLEN KAROTİYER TÜPLERİ, KAROTİYER BAŞLIKLARI, PORTKRON, SEGMAN YUVALARI VE UZANTI TÜPLERİ KULLANILARAK HAZIRLANMAKTADIR.

MANAS METRIC SYSTEM B COREBARRELS ARE MANUFACTURED FROM 46MM SIZE TO 101MM SIZA BY USING CORE BARREL HEADS, TUBES, REAMING SHELLS, CORE LIFTERS AND EXTENSION TUBES PRODUCED ACCORDING TO ISO 3552-1 ISO STANDART FOR BOTH "T" AND "B" TYPE.



ÇİFT TÜPLÜ KAROTİYERLER DOUBLE TUBE COREBARREL	NO.	1	2	2	3	3	4	5	6	7
	PARÇA TANIMI	BAŞLIK	DIŞ TÜP 3 M	DIŞ TÜP 1.5	İÇ TÜP 3 M	İÇ TÜP 1.5 M	PORTKRON	UZANTI TÜPÜ	SEGMAN YUVASI	SEGMAN
	DESCRIPTION	HEAD ASSMBLY	OUTER TUBE 3 M	OUTER TUBE 1.5 M	INNER TUBE 3 M	INNER TUBE 1.5 M	REAMING SHELL	EXTENSION TUBE	CORE LIFTER CASE	CORE LIFTER
T-46	MNS-T46001	MNS-T46003	MNS-T46002	MNS-T46005	MNS-T46004	MNS-T46044	MNS-T46055	MNS-T46066	MNS-T46077	
T-56	MNS-T56001	MNS-T56003	MNS-T56002	MNS-T56005	MNS-T56004	MNS-T56044	MNS-T56055	MNS-T56066	MNS-T56077	
T-66	MNS-T66001	MNS-T66003	MNS-T66002	MNS-T66005	MNS-T66004	MNS-T66044	MNS-T66055	MNS-T66066	MNS-T66077	
T-76	MNS-T76001	MNS-T76003	MNS-T76002	MNS-T76005	MNS-T76004	MNS-T76044	MNS-T76055	MNS-T76066	MNS-T76077	
T-86	MNS-T86001	MNS-T86003	MNS-T86002	MNS-T86005	MNS-T86004	MNS-T86044	MNS-T86055	MNS-T86066	MNS-T86077	
T-101	MNS-T10101	MNS-T10101	MNS-T10102	MNS-T10105	MNS-T10104	MNS-T10144	MNS-T10155	MNS-T10166	MNS-T10177	



TEK TÜPLÜ KAROTİYERLER SINGLE TUBE COREBARREL	NO.	1	2	2	3	4
	PARÇA TANIMI	BAŞLIK	TÜP 3 M	TÜP 1.5 M	PORTKRON	SEGMAN
	DESCRIPTION	HEAD ASSMBLY	TUBE 3 M	TUBE 1.5	REAMING SHELL	CORE LIFTER
B-46	MNS-B46001	MNS-B46003	MNS-B46002	MNS-B46044	MNS-B46077	
B-56	MNS-B56001	MNS-B56003	MNS-B56002	MNS-B56044	MNS-B56077	
B-66	MNS-B66001	MNS-B66003	MNS-B66002	MNS-B66044	MNS-B66077	
B-76	MNS-B76001	MNS-B76003	MNS-B76002	MNS-B76044	MNS-B76077	
B-86	MNS-B86001	MNS-B86003	MNS-B86002	MNS-B86044	MNS-B86077	
B-101	MNS-B10101	MNS-B10101	MNS-B10102	MNS-B10144	MNS-B10177	

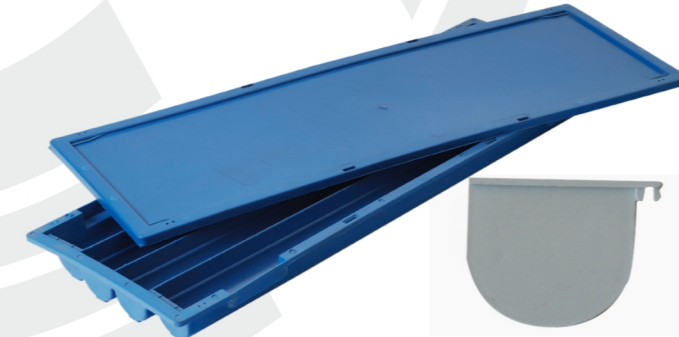
## AKSESUARLAR | ACCESSORIES



ADAPTÖRLER  
ADAPTERS



KAROTİYER YEDEKLERİ  
WIRELINE EQUIPMENT



KAROT SANDIKLARI  
CORE TRAY BOXES



SU BAŞLIĞI VE EKİPMANLARI  
WATER SWIVEL EQUIPMENT



ÇAMUR POMPASI  
EKİPMANLARI  
MUD PUMP EQUIPMENT



TAHLİSİYELER  
RESCUING



TÜM ÇAPLARDA  
İÇ TÜP / DIŞ TÜP ANAHTARLAR  
NQWL-HQWL-PQWL  
INNER TUBE / OUTER TUBE WRENCH



# MANAS

SONDAJ EKİPMANLARI  
DRILLING EQUIPMENT

MANAS SONDAJ MAKİNE TİCARET LİMİTED ŞTİ.



İvedik O.S.B 1475 Cd. No: 116 Yenimahalle  
Ankara / TÜRKİYE



+90 312 340 49 89 | 0544 738 31 85



info@manasltd.com.tr



www.manasltd.com.tr

